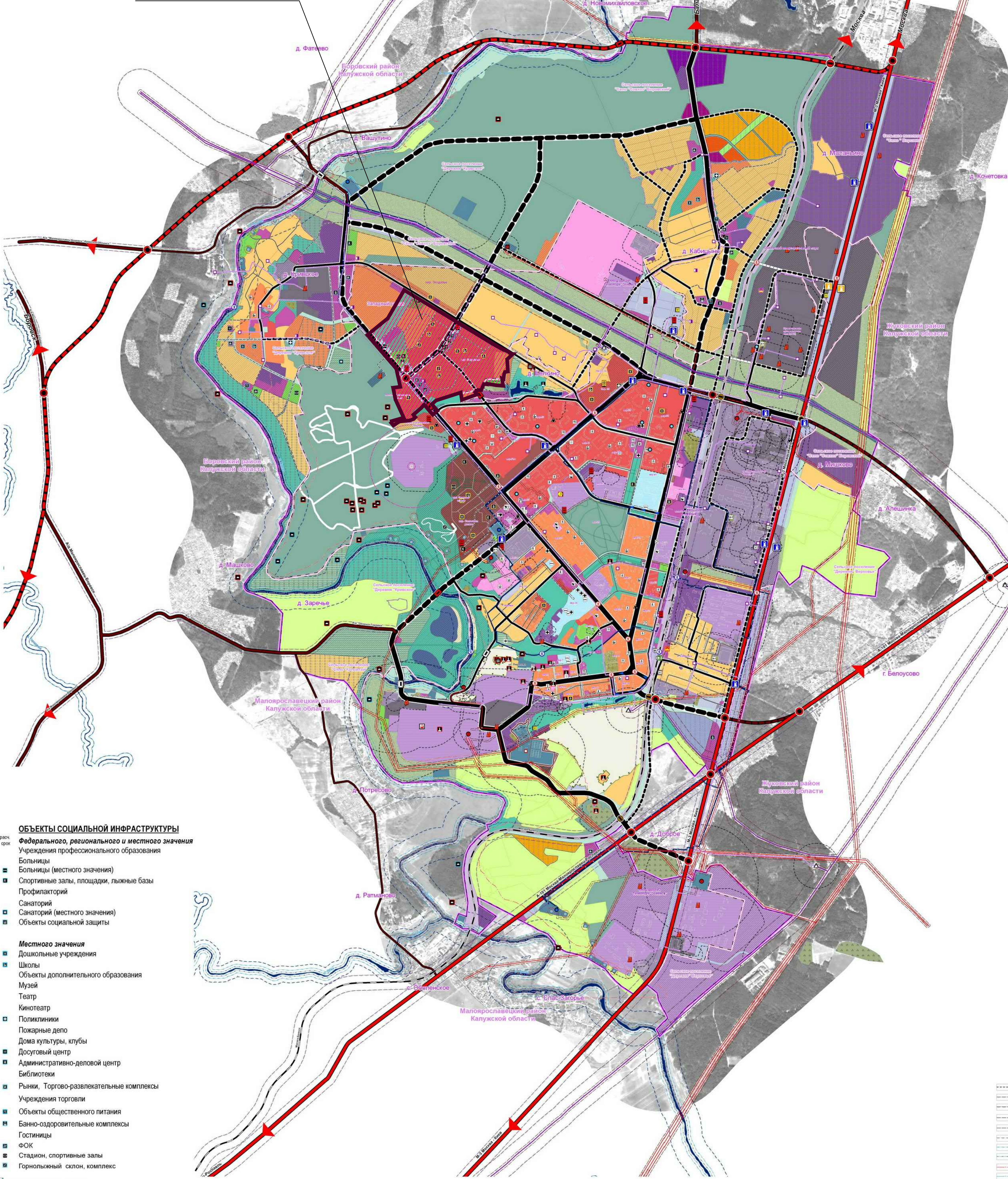


МАТЕРИАЛЫ ПО ОБОСНОВАНИЮ ПРОЕКТА  
 КОРРЕКТИРОВКА ГЕНЕРАЛЬНОГО ПЛАНА  
**МО "ГОРОД ОБНИНСК"**  
 КАЛУЖСКАЯ ОБЛАСТЬ  
 ПРОЕКТНЫЙ ПЛАН (ОСНОВНОЙ ЧЕРТЕЖ). КАРТА ФУНКЦИОНАЛЬНЫХ ЗОН.  
 КАРТА ПЛАНИРУЕМОГО РАЗМЕЩЕНИЯ ОБЪЕКТОВ МЕСТНОГО ЗНАЧЕНИЯ (ОБЪЕКТЫ  
 СОЦИАЛЬНО-КУЛЬТУРНОГО И КОММУНАЛЬНО-БЫТОВОГО НАЗНАЧЕНИЯ).  
 КАРТА ГРАНИЦ ТЕРРИТОРИЙ ОБЪЕКТОВ КУЛЬТУРНОГО НАСЛЕДИЯ

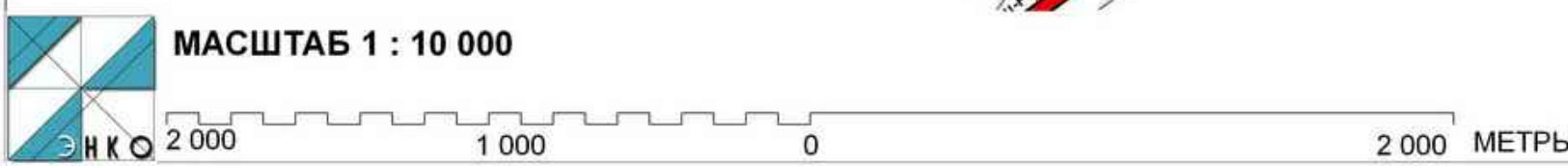


Территория проектирования



- ГРАНИЦЫ**
- Муниципального образования "Город Обнинск"
  - Населенных пунктов
- ФУНКЦИОНАЛЬНОЕ ЗОНИРОВАНИЕ ТЕРРИТОРИИ**
- ЖИЛЬНЫЕ ЗОНЫ**
- Зона застройки многоквартирными жилыми домами
  - Зона застройки среднеэтажными и маломногоэтажными жилыми домами
  - Зона застройки индивидуальными жилыми домами
  - Зона садоводческого, дачного объединения
- ЗОНЫ СМЕШАННОГО ФУНКЦИОНАЛЬНОГО НАЗНАЧЕНИЯ**
- Зона центра города (Смешанного общественно-жилого назначения)
  - Зона научно-исследовательских учреждений
- ОБЩЕСТВЕННО-ДЕЛОВЫЕ ЗОНЫ**
- Зона делового, общественного и коммерческого назначения, социального и коммунально-бытового назначения
  - Зона объектов здравоохранения и социальной защиты
  - Зона объектов высшего и среднего профессионального образования
  - Зона объектов, предназначенных для занятий физической культурой и спортом
  - Зона объектов обслуживания, необходимых для осуществления производственной и предпринимательской деятельности
- ПРОИЗВОДСТВЕННЫЕ ЗОНЫ**
- Производственная зона
  - Коммунальная зона
- ЗОНЫ ИНЖЕНЕРНОЙ И ТРАНСПОРТНОЙ ИНФРАСТРУКТУРЫ**
- Зона объектов железнодорожного транспорта
  - Зона прочих объектов транспортной инфраструктуры
  - Зона объектов инженерной инфраструктуры
- ЗОНЫ РЕКРЕАЦИОННОГО НАЗНАЧЕНИЯ**
- Зона скверов, парков, городских садов, бульваров, лесопарков
  - Зона городских лесов
  - Зона пляжей
- ЗОНЫ ОСОБО ОХРАНЯЕМЫХ ПРИРОДНЫХ ТЕРРИТОРИЙ РЕГИОНАЛЬНОГО ЗНАЧЕНИЯ**
- ЗОНА ОБЪЕКТОВ САНАТОРНО-КУРОРТНОГО ЛЕЧЕНИЯ, ОТДЫХА И ТУРИЗМА
  - ЗОНА ОЗЕЛЕНЕНИЯ СПЕЦИАЛЬНОГО НАЗНАЧЕНИЯ
  - ЗОНА ЗЕЛЕННЫХ НАСАЖДЕНИЙ ОБЩЕГО ПОЛЬЗОВАНИЯ
  - ЗОНА СПЕЦИАЛЬНОГО НАЗНАЧЕНИЯ
  - Зона кладбищ
  - Зона размещения режимных объектов
- ЭТАПЫ ОСВОЕНИЯ**
- Первая очередь строительства
  - Расчетный срок
  - Планируемые (За расчетный срок)
- ГРАНИЦЫ ЗЕМЕЛЬ ВОДНОГО ФОНДА**
- Водотоки
  - Водоёмы
- ТРАНСПОРТНАЯ ИНФРАСТРУКТУРА**
- Железнодорожные пути
    - Федерального значения
    - Железнодорожный вокзал
    - Федерального значения
    - Железнодорожная станция
    - Федерального значения
  - Автомобильные дороги
    - Федерального значения
    - Регионального значения
    - Местного значения
  - Магистральная улично-дорожная сеть
    - Местного значения
  - Магистральные улицы общегородского значения
  - Магистральные улицы районного значения
  - Улицы и дороги местного значения
  - Участки с односторонним движением транспорта
  - Автобусная станция
    - Регионального значения
    - Автовокзал (за расчетный срок)
    - Местного значения
  - Искусственные дорожные сооружения
    - Федерального, регионального и местного значения
    - мостовые переходы и дамбы
    - путепроводы и тоннели через железнодорожные пути
    - транспортные развязки в разных уровнях
    - пешеходные мосты и тоннели, внеуличные пешеходные переходы
  - Местного значения
    - АЗС
    - СТО
    - Многоуровневые гаражи легковых автомобилей
- ИНЖЕНЕРНАЯ ИНФРАСТРУКТУРА**
- Электроснабжение**
- Федерального и регионального значения
  - Электростанция
  - Воздушные ЛЭП
  - Местного значения
  - Кабельные ЛЭП
- Газоснабжение**
- Регионального значения
  - ГРС
  - Магистральные газопроводы и газопроводы-отводы
  - Газопроводы высокого и среднего давления
  - Местного значения
  - ГРП
- Теплоснабжение**
- Местного значения
  - ТЭЦ
  - Котельная
- Водоснабжение и водоотведение**
- Местного значения
  - Водозаборная скважина
  - Насосная станция II подъема
  - Водопроводная насосная станция
  - Водоводы
  - Магистральные водопроводные сети
- Связь**
- Регионального значения
  - АТС
  - Метеовышка
  - Прочие
  - Сейсмометры "Центра Геофизической службы РАН"
  - Яма Бенкари
- ГРАНИЦЫ ТЕРРИТОРИЙ ОБЪЕКТОВ КУЛЬТУРНОГО НАСЛЕДИЯ**
- Федерального значения
  - Памятники истории и монументального искусства
  - Регионального значения
  - Памятники археологии
  - Памятники архитектуры и градостроительства
  - Памятники истории и монументального искусства
  - Вновь выявленные
  - Памятники археологии
  - Памятники истории и монументального искусства
- ГРАНИЦЫ ЗОН С ОСОБЫМИ УСЛОВИЯМИ ИСПОЛЬЗОВАНИЯ**
- Санитарно-защитные зоны предприятий, сооружений и иных объектов
  - Санитарные разрывы от транспортных коммуникаций и объектов
  - Санитарные разрывы от инженерных коммуникаций и объектов
  - Охранные зоны инженерных коммуникаций
  - Придорожные полосы
  - Водоохранные зоны
  - Прибрежные защитные полосы
  - Береговые полосы
  - Зоны санитарной охраны источников водоснабжения I пояса
  - Зоны санитарной охраны водоводов
  - Зоны затопления паводковыми водами 1% обеспеченности
  - Зона папоротника "страусник"
  - Охранная зона сейсмометров "Центра Геофизической службы РАН"

- ОБЪЕКТЫ СОЦИАЛЬНОЙ ИНФРАСТРУКТУРЫ**
- Федерального, регионального и местного значения
- Учреждения профессионального образования
  - Больницы
  - Больницы (местного значения)
  - Спортивные залы, площадки, лыжные базы
  - Профилакторий
  - Санаторий
  - Санаторий (местного значения)
  - Объекты социальной защиты
- Местного значения
- Дошкольные учреждения
  - Школы
  - Объекты дополнительного образования
  - Музей
  - Театр
  - Кинотеатр
  - Поликлиники
  - Пожарные депо
  - Дома культуры, клубы
  - Досуговый центр
  - Административно-деловой центр
  - Библиотеки
  - Рынки, Торгово-развлекательные комплексы
  - Учреждения торговли
  - Объекты общественного питания
  - Банно-оздоровительные комплексы
  - Гостиницы
  - ФОК
  - Стадион, спортивные залы
  - Горнолыжный склон, комплекс



|           |             |      |       |  |        |      |
|-----------|-------------|------|-------|--|--------|------|
|           |             |      |       | 04-06/19/ПТТ   |        |      |
|           |             |      |       | Корректировка проекта планировки территории жилого района "Заовражье" в г.Обнинск, Калужской области                 |        |      |
| Изм.      | Коп.ум.     | Лист | Издок | Пароль   | Дата   |      |
| Выполнил  | Жданова     |      |       |  |        |      |
| Проверил  | Кузнецов П. |      |       |  |        |      |
| Н.зам.пр. | Кузнецов П. |      |       |  |        |      |
| ГАП       | Кузнецов П. |      |       |  |        |      |
|           |             |      |       | Материалы по обоснованию проекта планировки территории   | Стадия | Лист |
|           |             |      |       | ПТТ  | 1      | 9    |
|           |             |      |       | Карта планировочной структуры территории городского округа с обозначением границ земельного планировочной структуры. |        |      |
|           |             |      |       | ООО "ССТ"  |        |      |